




**Punosnostolenkit  
ontelo-, kuori- ja  
massiivilaatta-  
elementeille**

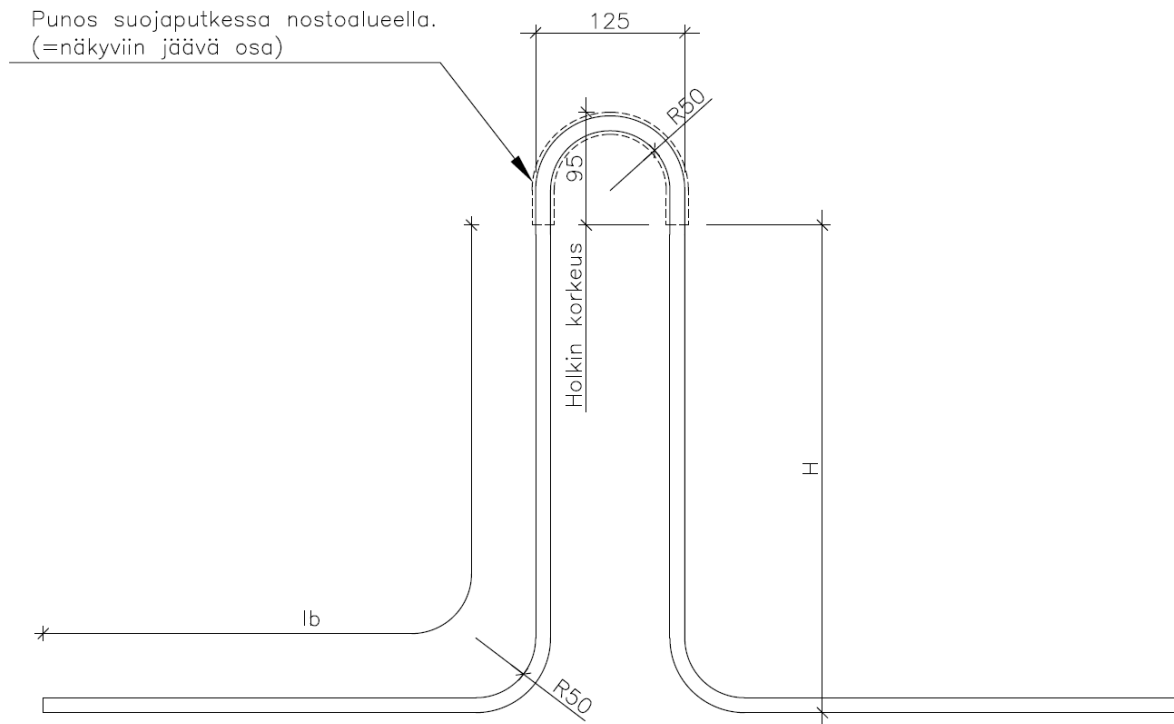
---

## Sisällysluettelo

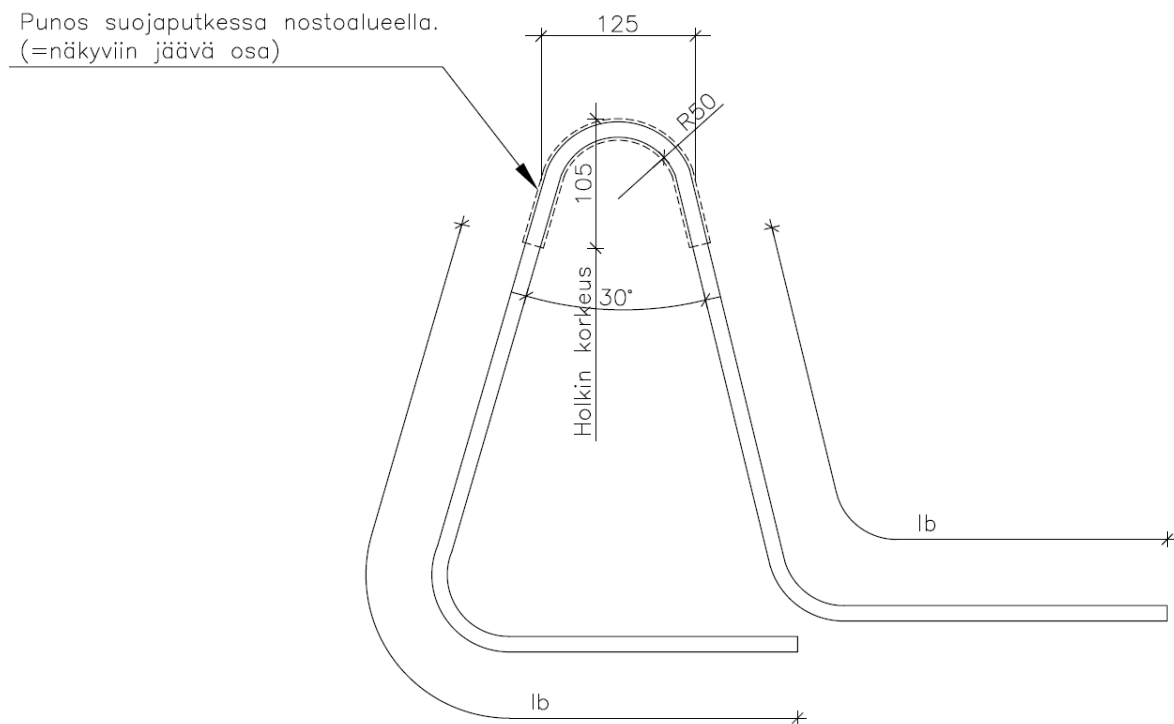
Punosnostolenkki .....	3
Punosnostolenkin asentaminen laattaelementtiin .....	5

 <p>Leväsentie 23, 2. krs, 70780 Kuopio p. (040) 531 6115</p>	Kohde <span style="float: right;">RAK 465-100/101</span> <b>Punosnostolenkki</b>	
	Suunnittelija AK Tarkastaja	Pvm. 22.06.2022 Muutos ja pvm.

Punos suojaputkessa nostoalueella.  
(=näkyviin jäävä osa)



Punos suojaputkessa nostoalueella.  
(=näkyviin jäävä osa)



Ontelolaatan tunnus	Ankkurointipituus $l_b$ [mm]		Korkeus H [mm]	Kokonaispituus L [mm]		Yhden lenkin sallittu nostovoima [kN] *)
	1J12,5	2J12,5		1J12,5	2J12,5	
O20	350	200	150	950	650	13
O27	450	250	200	1 150	750	17
O32	450	250	250	1 150	750	17
O37	500	300	280	1 250	850	19
O40	500	300	340	1 250	850	19
O50	900	500	400	2 050	1 250	35
<b>Piirustusmerkintä</b>	O/NLP1	O/NLP2				

\*) Sallitut nostovoimat on määritetty käyttäen kokonaisvarmuuskerrointa 4,0.



Teräslaatu: st 1640/1860 SUP-P

Betoni: Tehtaalla täyttöbetonin lieriölujuus vähintään 30 MPa ja työmaalla vähintään 40 MPa.

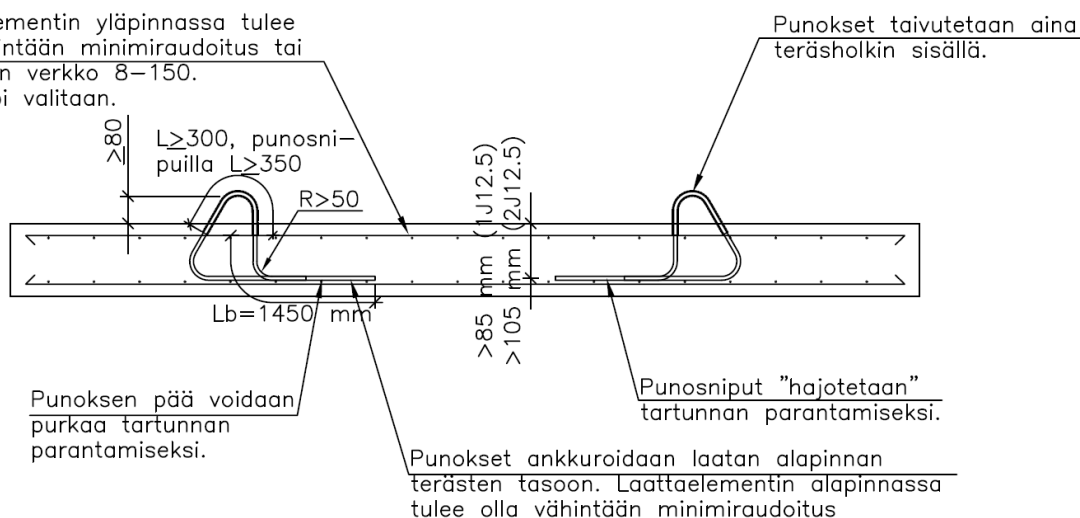
Nostokulma: 0...30 °. Muilla kuin suoranostoilla sallittu nostovoima puolitetaan!

Punoksen suojaholkin pituudeksi on oletettu 250 mm. Jos holkki on pidempi, on kokonaispituutta L ja ankkurointipituutta  $l_b$  kasvatettava vastaavasti.

## Punosnostolenkin asentaminen laattaelementtiin

 <b>LAATURAKENNE</b> INSINÖÖRITOIMISTO Leväsentie 23, 2. krs, 70780 Kuopio p. (040) 531 6115	Kohde RAK 465-107		 <b>Betset</b> YHTIÖT
	Suunnittelija AK	Pvm. 22.06.2022	
	Tarkastaja	Muutos ja pvm.	

Laattaelementin yläpinnassa tulee olla vähintään minimirauditus tai vähintään verkko 8-150. Suurempi valitaan.

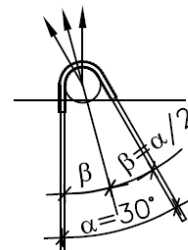


### Huom.

- Tämä sivu ohjeesta ei koske ontelolaattoja!
- Elementtejä ei saa kääntää nostolenkkien avulla.
- Elementtejä ei saa varastoida siten, että lenkit taipuvat.
- Punokset teräsholkin sisään nostoalueella.

### NOSTO- JA HAARAKULMAT

Sallitaan haarojen suuntainen nosto



Punoslaatu: st 1640/1860 SUP-P  
 Teräslaatu: B500B, B500A, B600XA-1.4301  
 Betoni:  $\geq C20/25$ ,  $l_b = 1450$  mm  
 Suojabetoni: Vähintään 3 kertaa  $\emptyset$  (tai  $\emptyset_n$ ) tai rasitusluokan mukaan. Suurempi valitaan.  
 Reunaetäisyys: Vähintään 400 mm  
 Keskiöetäisyys: Vähintään 800 mm

Nostoapuvälineen halkaisija yhdellä punoksella vähintään 50 mm ja punosnipuilla 65 mm.

### Elementin vähimmäispaksuus, punosten vähimmäissuojabetonipeite ja sallittu kuorma

Punosten kappalemäärä	Piirustusmerkintä	Elementin vähimmäispaksuus [mm]	Ankkurointipituus $l_b$ [mm]	Punosten vähimmäissuojabetonipeite c [mm]	Nostolenkin suurin sallittu kuorma $F_{sall}$ [kN]
1J12,5	NLP1	150	1 450	40	76
2J12,5 nipussa	NLP2	170	1 450	50	109